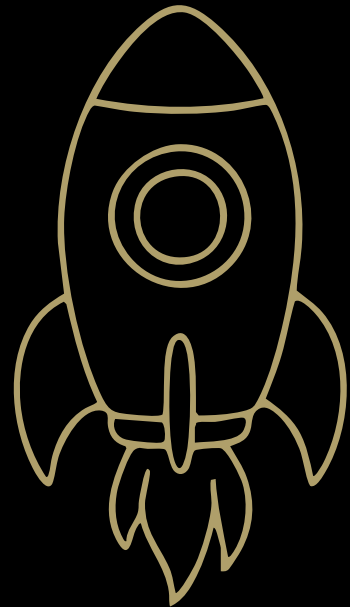


# TERAPIA CON MASCHERINE

FAS® KIDS



 FORESTADENT®

## Perchè FAS® Kids?

### La nuova terapia con mascherine per il controllo individualizzato della crescita mandibolare dei tuoi piccoli **eroi**.

Con FAS® Kids, l'attenzione è rivolta alla prevenzione precoce per evitare le malocclusioni e ottenere un'occlusione equilibrata che supporti il sano sviluppo di tutte le funzioni orali.

In linea con la nostra filosofia, non aspettiamo che le malocclusioni si manifestino. Al contrario, interveniamo in modo preventivo fin dall'inizio.



---

**4** Perchè FAS® Kids?

---

**6** Pacchetti FAS® Kids

---

**8** Tools opzionali

---



Inizia presto. Guida naturalmente. Cresci in salute.

## Perchè FAS® Kids?

**FAS® Kids è un sistema di terapia con mascherine progettato specificamente per i giovani pazienti durante la fase di crescita.**

**Il nostro obiettivo con FAS® Kids è mantenere o ripristinare il naturale equilibrio funzionale della bocca del paziente — dalla prima infanzia fino al termine della crescita.**

**Al termine del trattamento con FAS® Kids, l'obiettivo è raggiungere un'occlusione equilibrata che supporti lo sviluppo di tutte le funzioni orali.**

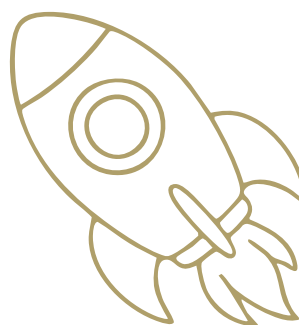
Abbiamo progettato **FAS® Kids** intorno a questi 3 obiettivi chiave:

- 1 Ripristinare il bilanciamento funzionale**
- 2 Guidare lo sviluppo con un sistema modulare**
- 3 Ottenere una sana occlusione**

Il trattamento inizia con la correzione degli scompensi funzionali. Non appena vengono rilevate irregolarità nella masticazione, nella deglutizione o nella respirazione, il trattamento con FAS® Kids può iniziare.

FAS® Kids è l'unico sistema modulare che si adatta ai periodi di crescita, li supporta e guida lo sviluppo durante tutta la fase della dentizione mista.

Il risultato è un'occlusione equilibrata e funzionale che costituisce la base per un allineamento stabile di denti e mascelle — e può ridurre o semplificare una successiva seconda fase di trattamento.



## FAS® Kids - Indicazioni

**FAS® Kids è una terapia con mascherine progettata per pazienti con dentizione decidua, dentizione mista o dentizione permanente recentemente erutta.**

**È indicata per:**

- + Prevenzione delle malocclusioni nella dentizione permanente
- + Controllo Verticale
- + Miglioramento dell'over bite
- + Miglioramento dell'open bite
- + Control delle abitudini viziate
- + Avanzamento mandibolare
- + Espansione dentoalveolare
- + Guida eruttiva dei denti permanenti



## FAS® STOP and GO

Lo STOP and GO è un controllo definito dopo 10 set di mascherine. Inizialmente vengono prodotti solo le mascherine fino a questa fase, per verificare che il trattamento stia procedendo come pianificato.

Se tutto procede, vengono realizzati le restanti mascherine della fase. In caso contrario, il piano di trattamento viene modificato. Così i pazienti usano solo le mascherine realmente necessarie ed efficaci, ottimizzando la durata dei trattamenti.



**Per maggiori informazioni,**  
visita il sito [forestadent.com](http://forestadent.com)  
o inquadra il QR code.

## FAS® STOP and WAIT

**FAS® Kids** è l'unico sistema modulare che si adatta in modo flessibile alla crescita e allo sviluppo del paziente.

Durante i naturali cambiamenti dentali, come l'eruzione degli elementi dentari, il trattamento viene intenzionalmente sospeso ("STOP and WAIT") quando la continuazione non consentirebbe di ottenere il risultato clinico desiderato.

Il trattamento viene quindi ripreso non appena le condizioni cliniche tornano ad essere ottimali.

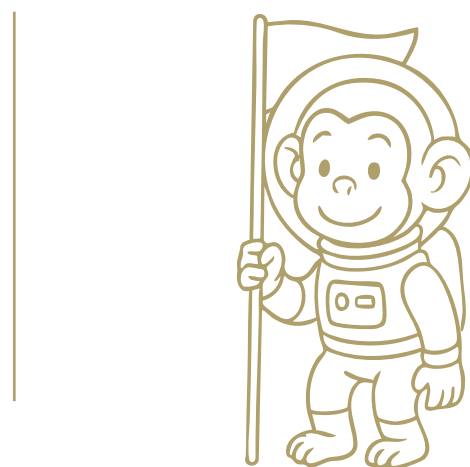


## FAS® Kids - I Pacchetti

### FAS® Kids Test

Talvolta può essere difficile prevedere se un bambino si adatterà alla terapia con le mascherine.

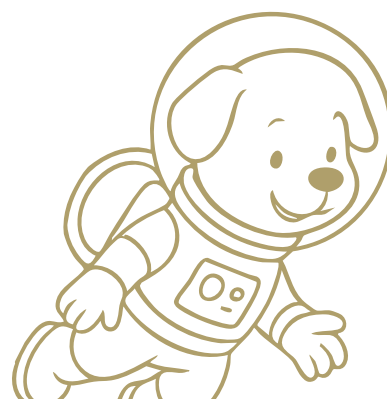
**Kids Test** include 2 set di mascherine passive per verificare che il tuo giovane paziente tolleri la terapia, facilitando la decisione di iniziare il trattamento.



### FAS® Kids Target

Un pacchetto progettato per piccoli movimenti preparatori prima dell'avvio del trattamento completo.

**Kids Target** include una pianificazione terapeutica individualizzata e 10 mascherine, per una o entrambe le arcate in funzione delle necessità cliniche del paziente.



# Correggi le funzioni orali - dalle prime fasi

## Pacchetti Essenziali

### FAS® Kids Compact

**FAS® Kids Compact** è progettato per accompagnare la crescita del bambino fino alla pubertà.

A causa dei significativi cambiamenti anatomici e dentali che avvengono durante la crescita e l'eruzione dentaria, **Kids Compact** è stato sviluppato per gestire più fasi terapeutiche.

I concetti di “STOP and GO” e “STOP and WAIT” consentono un adattamento continuo ai cambiamenti anatomici e morfologici del paziente.

Dopo ogni fase di trattamento — fino a 20 set di mascherine — la terapia viene sospesa per una rivalutazione clinica. Questo approccio di “Stop and Check” permette di verificare che il trattamento stia progredendo secondo la pianificazione prevista e che le condizioni cliniche del paziente non siano cambiate. Durante il periodo di “STOP and WAIT” viene fornito un positioner notturno per mantenere i risultati ottenuti.

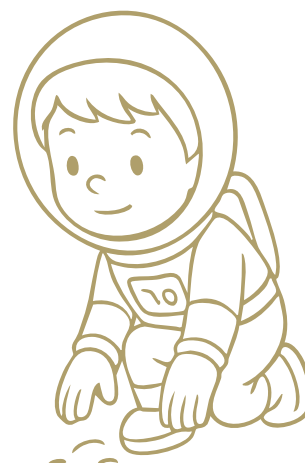
### FAS® Kids Pro (trattamento opzionale)

Dopo il completamento di un trattamento **FAS® Kids Compact**, alcuni pazienti potrebbero aver bisogno di una fase ortodontica finale di rifinitura.

Dopo la correzione guidata nella fase iniziale, la maggior parte dei pazienti affronta questa fase clinica più facilmente, richiedendo generalmente un livello di complessità terapeutica basso o moderato.

**FAS® Kids Pro** è stato sviluppato per supportare questa fase di finitura del trattamento. Il sistema comprende 3 fasi sequenziali da 20, 10 e 5 set di mascherine, con una pianificazione individualizzata.

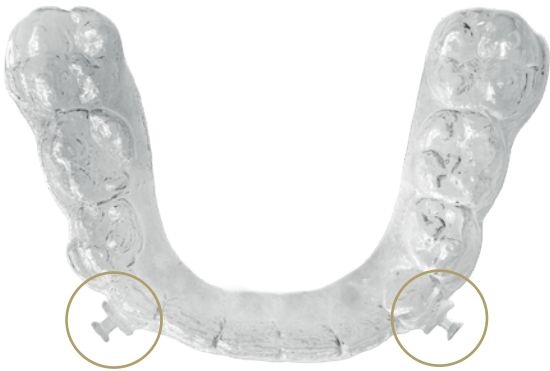
Così la continuazione e il completamento del trattamento sono più efficienti e sostenibili dopo la terapia **FAS® Kids Compact**. L'accettazione del caso è soggetta alla valutazione del centro di pianificazione. Qualora il caso superasse i limiti previsti per **FAS® Kids Pro**, si raccomanda **FAS® Aligner** o altre terapie alternative.



# Occlusione ideale per una seconda fase più semplice

## SMART HOOKS

- » **SMART HOOKS** sono integrati nella terapia con mascherine per utilizzare gli elastici più facilmente.
- » Miglior comfort e igiene orale migliore.
- » Ottima adattabilità e trasferimento delle forze biomeccaniche.
- » Gli elastici possono essere applicati e rimossi più facilmente.
- » Le forze sono distribuite armonicamente su tutta la terapia con le mascherine.



## DIGITAL TRACKS

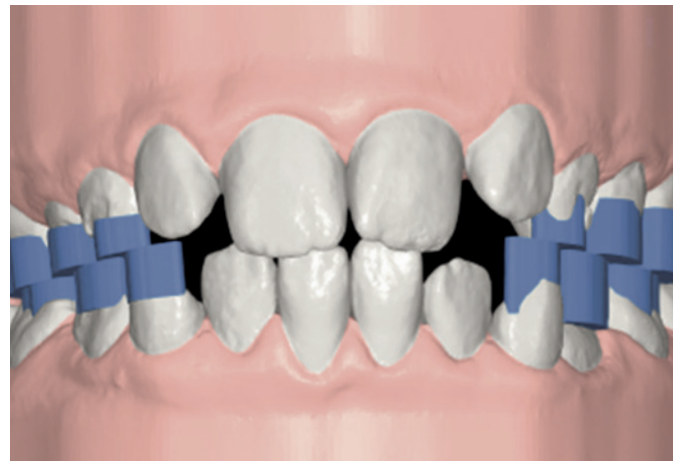
**DIGITAL TRACKS** sono mascherine propriocettive progettate digitalmente sul morso di costruzione.

Modificano il piano occlusale guidando la mandibola in un movimento sagittale di scivolamento fino al raggiungimento di una relazione di Classe I.

Sono disponibili in 3 tipologie:

- 1 **Classe I**
- 2 **Classe II**
- 3 **Controllo dell'Overbite**

Digital Tracks devono essere ordinati su richiesta.



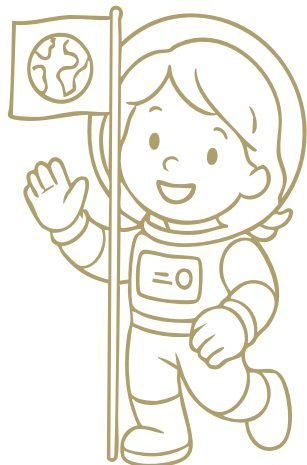
## Mascherine per ERUZIONE GUIDATA

### MASCHERINE ATTIVE:

- » Guidano attivamente l'eruzione dentale nella posizione programmata.

### MASCHERINE PASSIVE:

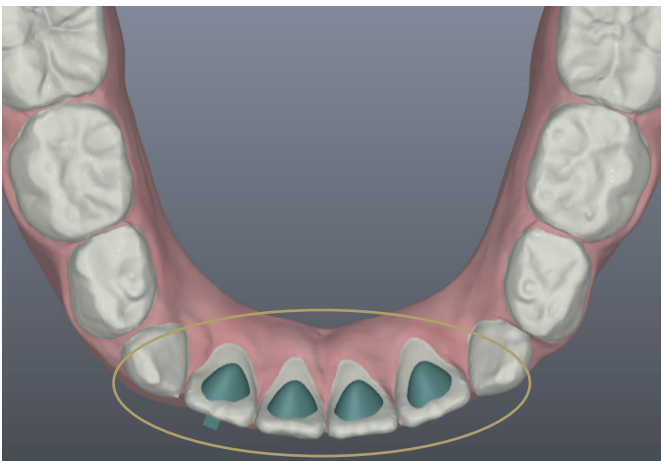
- » Mantengono gli spazi mentre i denti erompono.



## LINGUAL STOPS

Spike posizionati sul versante linguale per la gestione delle abitudini di postura linguale.

- » Situazione iniziale: illustrata nell'animazione.
- » Risultato: posizione della lingua ideale durante il trattamento.



## OCCLUSAL BLOCKS

**OCCLUSAL BLOCKS** avanzano la mandibola.

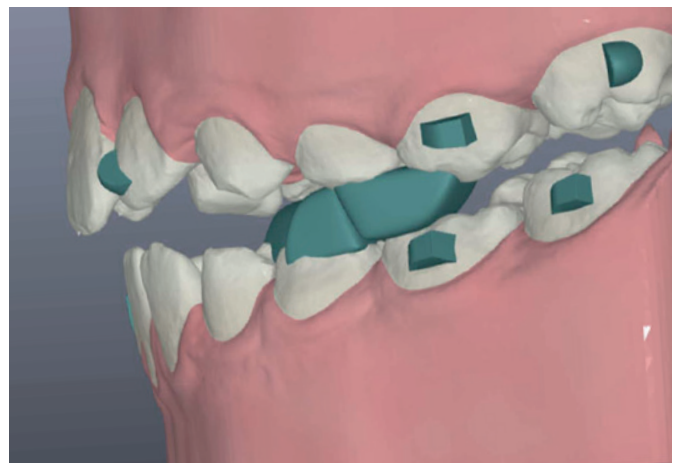
Sono integrati nella terapia con le mascherine e seguono i principi dell'ortodonzia funzionale, utilizzando le forze occlusali per correggere le discrepanze scheletriche.

Si ottiene un apparecchio bimascellare con blocchi superiore e inferiore, includendo piani di aumento del morso a 70° per ottenere una relazione di Classe I.

Il design in due parti consente di parlare e mangiare normalmente.

Offrono il massimo comfort e una visibilità minima rispetto ad altri dispositivi funzionali.

**OCCLUSAL BLOCKS** sono ideali per il trattamento delle malocclusioni di **Classe II/1** e **Classe II/2**.



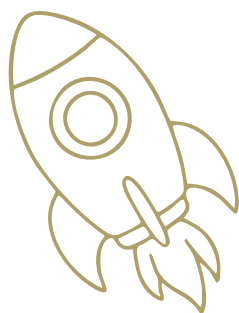
## FAS® KIDS POSITIONER –

per il mantenimento dei progressi

Il **Kids POSITIONER** è un particolare dispositivo di contenzione utilizzato durante il periodo di STOP and WAIT tra due fasi del trattamento **FAS® Kids**.

Consente di mantenere i risultati ottenuti anche quando la terapia viene temporaneamente sospesa a causa di cambiamenti anatomici o morfologici in atto.

Il **Kids POSITIONER** può inoltre essere richiesto come sostituzione, ad esempio in caso di smarrimento o al termine di un pacchetto **Kids Target**.





Distributore esclusivo per l'Italia  
**ORTHOPIU' SRL**  
Viale Libertà, 14/e - 27100 Pavia  
www.orthopiu.it - info@orthopiu.it  
tel 0382.23267

FORESTADENT  
Bernhard Förster GmbH  
Westliche Karl-Friedrich-Straße 151  
75172 Pforzheim, Germany

Info Nr. 237/04-2026-1

